

INSETE

INTELLIGENCE

Ο ΤΟΥΡΙΣΜΟΣ ΣΤΗΝ ΕΛΛΗΝΙΚΗ ΟΙΚΟΝΟΜΙΑ 2018-2019



Ευρωπαϊκή Ένωση
Ευρωπαϊκό Κοινωνικό Ταμείο



ΕΛΛΗΝΙΚΗ ΔΗΜΟΚΡΑΤΙΑ
ΥΠΟΥΡΓΕΙΟ
ΑΝΑΠΤΥΞΗΣ ΚΑΙ ΕΠΕΝΔΥΣΕΩΝ
ΕΙΔΙΚΗ ΓΡΑΜΜΑΤΕΙΑ ΔΙΑΧΕΙΡΙΣΗΣ
ΠΡΟΓΡΑΜΜΑΤΩΝ ΕΤΠΑ & ΤΣ
ΕΙΔΙΚΗ ΥΠΗΡΕΣΙΑ ΔΙΑΧΕΙΡΙΣΗΣ ΕΠΑΝΕΚ

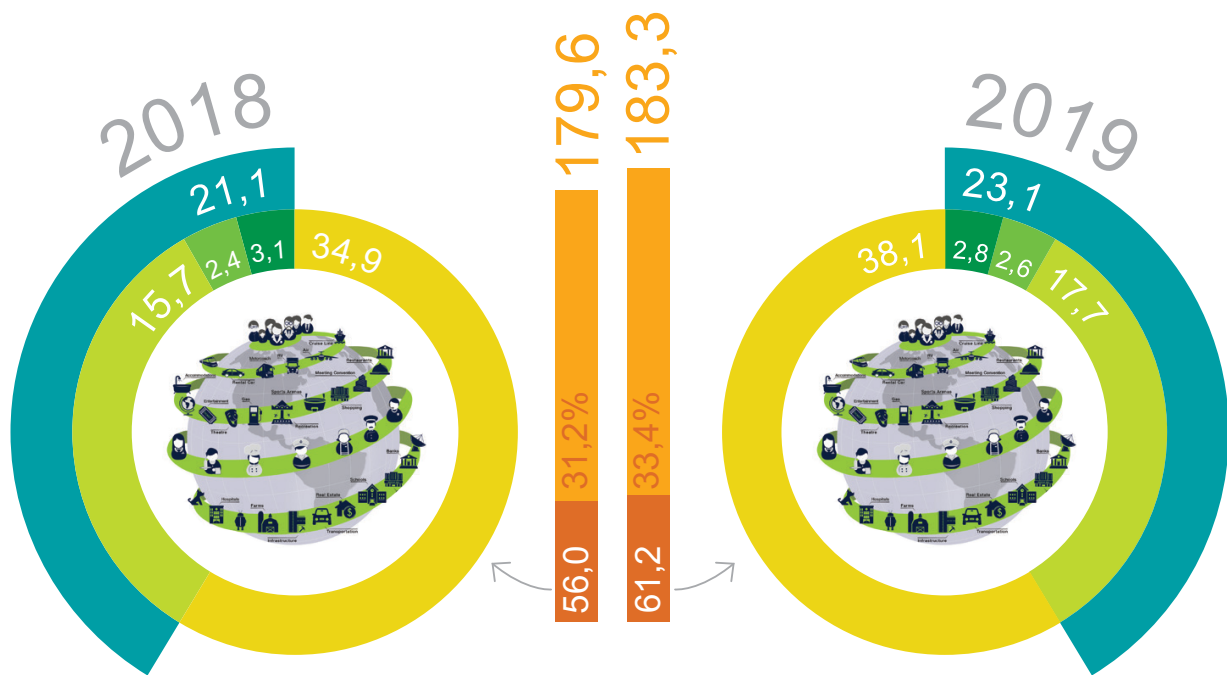
ΕΠΑΝΕΚ 2014-2020
ΕΠΙΧΕΙΡΗΣΙΑΚΟ ΠΡΟΓΡΑΜΜΑ
ΑΝΤΑΓΩΝΙΣΤΙΚΟΤΗΤΑ
ΕΠΙΧΕΙΡΗΜΑΤΙΚΟΤΗΤΑ
ΚΑΙΝΟΤΟΜΙΑ



ανάπτυξη - εργασία - αλληλεγγύη

Με τη συγχρηματοδότηση της Ελλάδας και της Ευρωπαϊκής Ένωσης

Συμβολή Τουρισμού στο ΑΕΠ (σε δισ. €)



- Εισερχόμενος τουρισμός
- Εγχώρια Δαπάνη
- Μεταφορές & Κρουαζιέρα
- Άμεση επίπτωση τουρισμού
- Έμμεση και προκαλούμενη επίπτωση
- ΑΕΠ
- Τουρισμός

Η άμεση (€ 23,1 δισ.) και έμμεση (€ 38,1 δισ.) συμβολή του τουρισμού ανήλθε στο 33,4% του ΑΕΠ το 2019 έναντι 31,2% το 2018 (€ 21,1 δισ. άμεση και € 34,9 δισ. έμμεση).

Το 2019, η τουριστική δραστηριότητα κατέγραψε αύξηση κατά € 1.961 εκ. έναντι αύξησης του συνολικού ΑΕΠ κατά € 3,7 δισ. σε ονομαστικούς όρους.

Για κάθε € 1 τουριστικού εσόδου, υπάρχουν μεγάλα πολλαπλασιαστικά οφέλη και το ΑΕΠ της χώρας αυξάνεται κατά € 2,65.

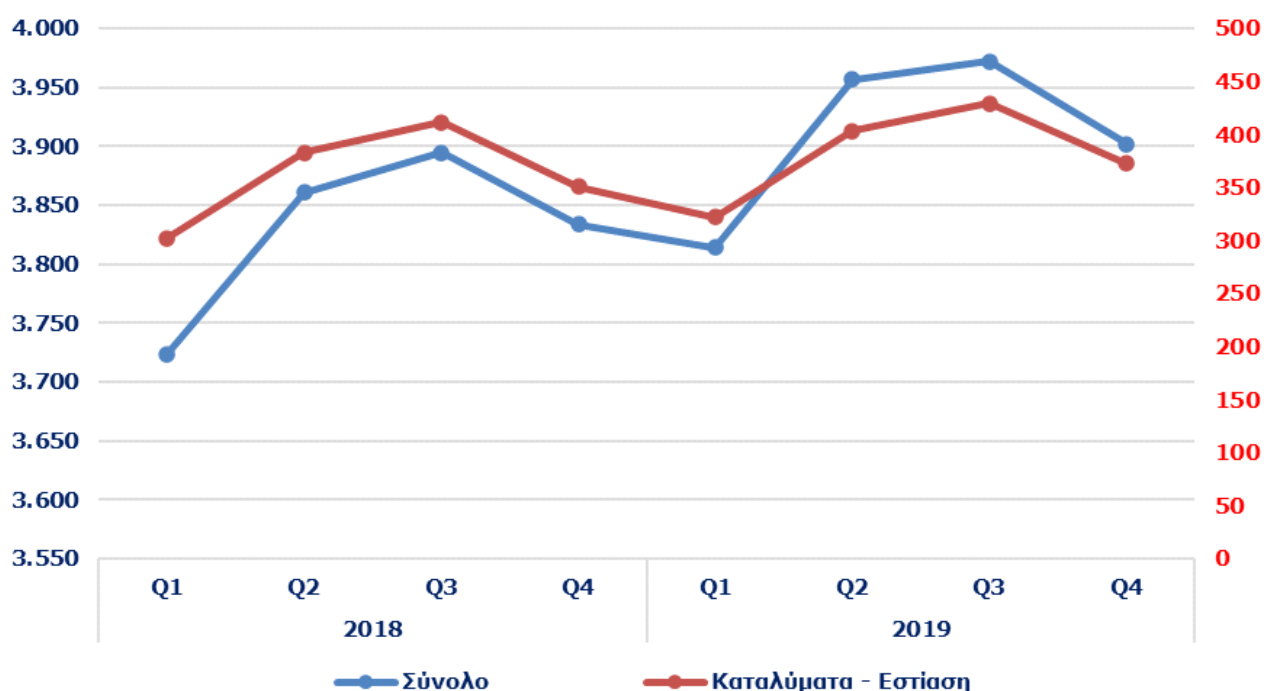
Από τα έσοδα του εισερχόμενου τουρισμού, μόνο το 12,9% επανεξάγεται.

μόνο **12,9%** των εσόδων από εισερχόμενο τουρισμό επανεξάγεται

8ος (από τους 64) πλέον διασυνδεδεμένος κλάδος της οικονομίας

Συμβολή στην Απασχόληση

2018-2019



Πηγή: Έρευνα Εργατικού Δυναμικού ΕΛΣΤΑΤ - Επεξεργασία INSETE Intelligence

■ Σύνολο απασχόλησης

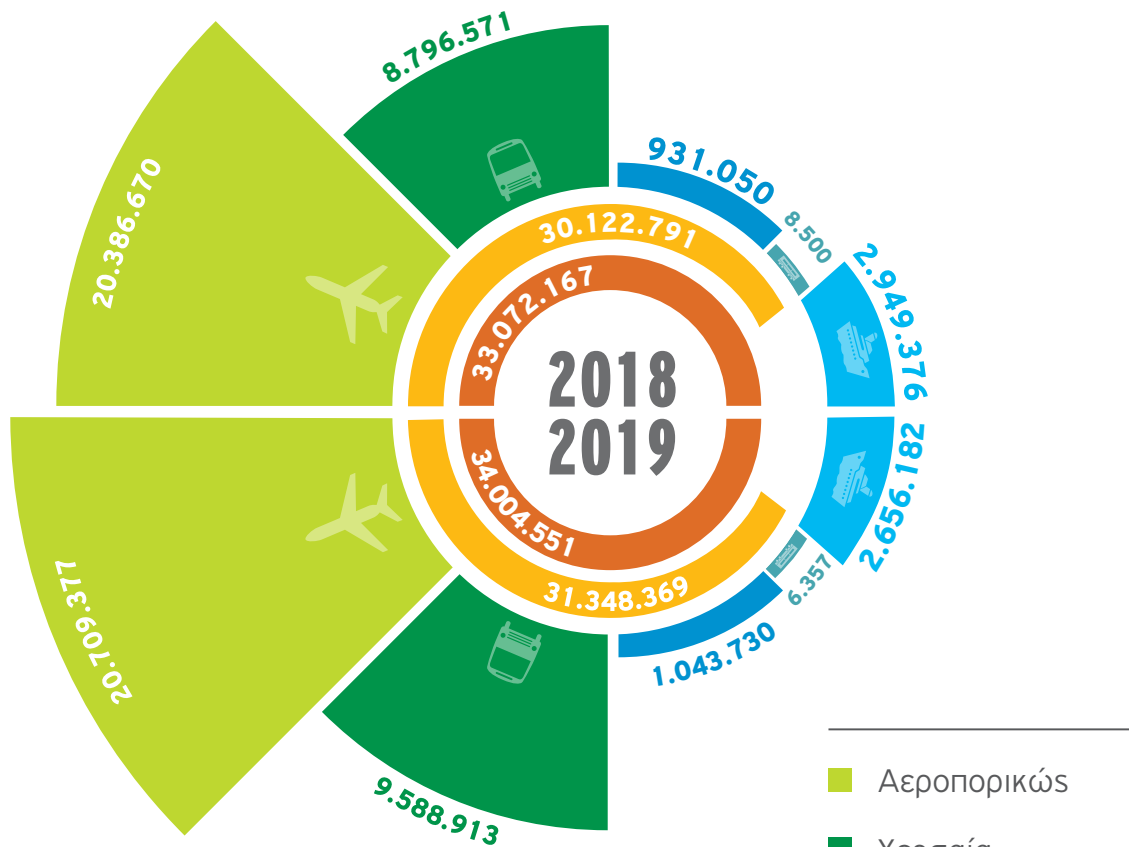
Τα καταλύματα και η εστίαση αντιπροσωπεύουν το 63,3% της τουριστικής δαπάνης στην Ελλάδα σύμφωνα με στοιχεία του IOBE (Καταλύματα 45,3% και εστίαση 18%).

Αν αντίστοιχη είναι και η συμβολή των δύο αυτών κλάδων στην απασχόληση σε δραστηριότητες που σχετίζονται με τον τουρισμό, μπορούμε να συνάγουμε ότι το σύνολο της απασχόλησης που

■ Απασχόληση σε καταλύματα και εστίαση

δημιούργησε ο τουρισμός κατά την αιχμή του (Q3) του 2019 εκτιμάται σε 678 χιλιάδες εργαζόμενους ή το 17,1% της συνολικής απασχόλησης. Αν συνηπολογισθούν, με πολλαπλασιαστή αντίστοιχο του ΑΕΠ (2,2 ή 2,65), τότε η συνολική απασχόληση (άμεση και έμμεση) που δημιουργεί ο τουρισμός στην αιχμή του ανέρχεται στο 37,6% έως 45,2% του συνόλου

Αφίξεις



Το 2019 η Ελλάδα υποδέχθηκε σχεδόν 34,0 εκ. τουρίστες και επιβάτες κρουαζιέρας. Σε σχέση με το 2018 (33,1 εκ.) παρουσιάζεται αύξηση κατά +2,8%.

Το 66% των αφίξεων αφίχθησαν αεροπορικώς, παρουσιάζοντας αύξηση κατά +1,6% (από 20,4 εκατ. το 2018 σε 20,7 εκατ. το 2019) σε σύγκριση με το 2018

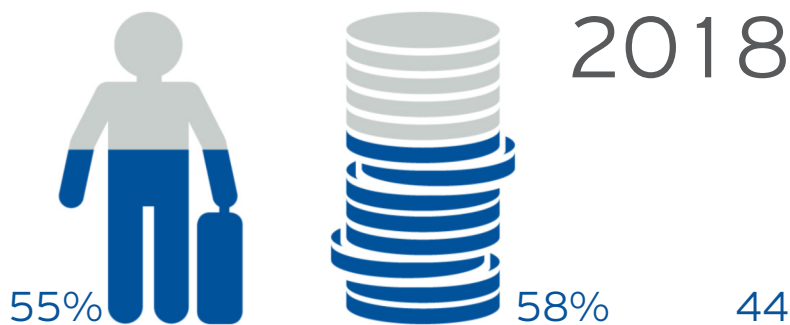
Στις οδικές αφίξεις η αύξηση αγγίζει το +9% (από 8,8 εκ. το 2018 σε 9,6 εκ. το 2019)

Οι αφίξεις δια θαλάσσης και με κρουαζιέρα παρουσίασαν μείωση κατά -4,7% (από 3,9 εκ. το 2018 σε 3,7 εκατ. το 2019)

59% των αφίξεων προέρχεται από την Ευρωπαϊκή Ένωση και από αυτούς, το 35% από την Ευρωζώνη

Εποχικότητα

Εποχικότητα εισερχόμενου τουρισμού



Αφίξεις 3ου 3μήνου • Έσοδα 3ου 3μήνου

Εποχικότητα Κρουαζιέρας

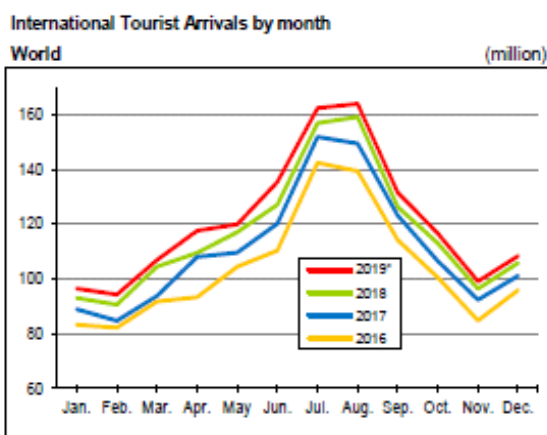


Αφίξεις 3ου 3μήνου • Έσοδα 3ου 3μήνου



Η τουριστική δραστηριότητα παρουσιάζει έντονη εποχικότητα:

- 59% των εσόδων και 56% των αφίξεων των εισερχόμενων τουριστών το 2019 πραγματοποιήθηκαν το 3ο τρίμηνο του έτους έναντι 58% και 55% αντίστοιχα το 2018.
- 43% των εσόδων και 41% των αφίξεων κρουαζιέρας το 2019 πραγματοποιήθηκαν το 3ο τρίμηνο του έτους, έναντι 45% και 44% αντίστοιχα το 2018



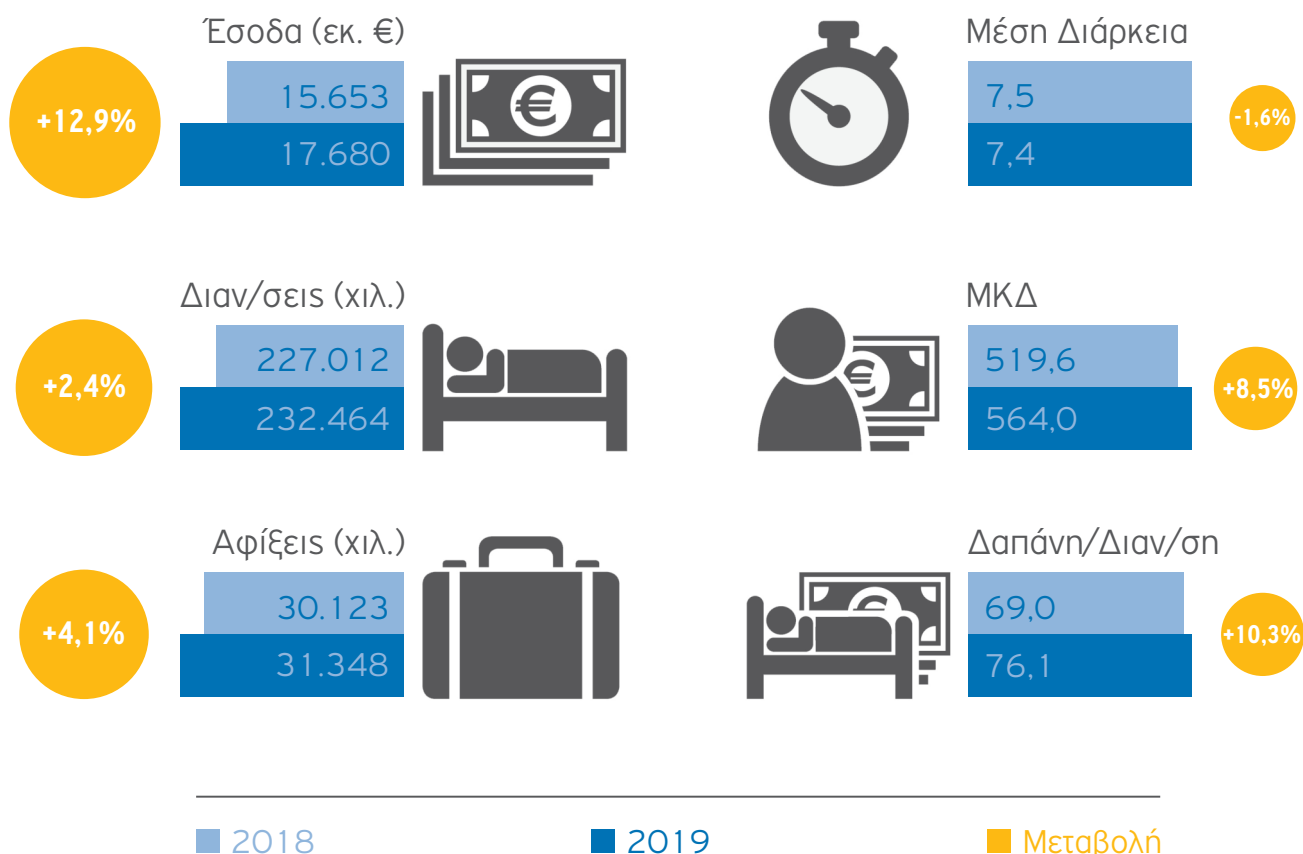
Source: World Tourism Organization (UNWTO) ©

Όπως φαίνεται και από το διάγραμμα των αφίξεων παγκοσμίως, η εποχικότητα δεν είναι μόνο ελληνικό φαινόμενο, αλλά παγκόσμιο και μάλιστα με τάσεις όξυνσης, και σχετίζεται με τις καλοκαιρινές διακοπές, όπου κυριαρχεί το προϊόν «Ήλιος & Θάλασσα».

Μέση Διάρκεια Παραμονής

Δαπάνη ανά ταξίδι

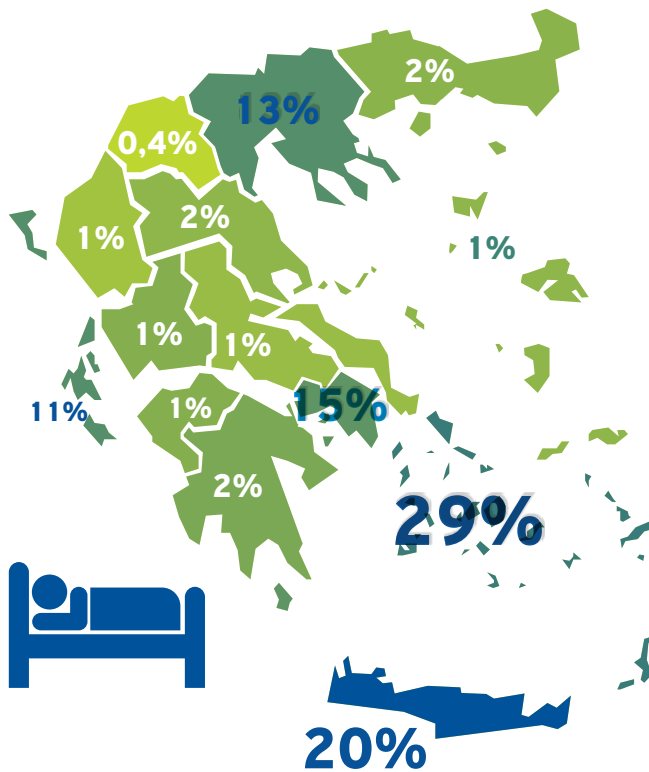
Δαπάνη ανά Διανυκτέρευση



Σε σύγκριση με το 2018, το 2019 ο εισερχόμενος τουρισμός (πλην κρουαζιέρας) παρουσιάζει αύξηση αφίξεων κατά +4,1% (από 30.123 χιλ. το 2018 σε 31.348 χιλ. το 2019), αύξηση διανυκτερεύσεων κατά +2,4% (από 227.012 χιλ. το 2018 σε 232.464 χιλ. το 2019) και αύξηση εσόδων κατά +12,9% (από € 15.653 εκ. το 2018 σε € 17.680 εκ. το 2019).

Συνεπώς η αύξηση στην MKΔ κατά +8,5% (από € 519,6 σε € 564,0) οφείλεται στην αύξηση της Δαπάνης ανά Διανυκτέρευση (+10,3%, από € 69,0 σε € 76,1) αφού η Μέση Διάρκεια Παραμονής σημείωσε μείωση κατά -1,6% (από 7,5 διανυκτερεύσεις σε 7,4 διανυκτερεύσεις).

Συμβολή στην Περιφερειακή Ανάπτυξη



ΚΑΤΑΝΟΜΗ ΕΣΟΔΩΝ 2019

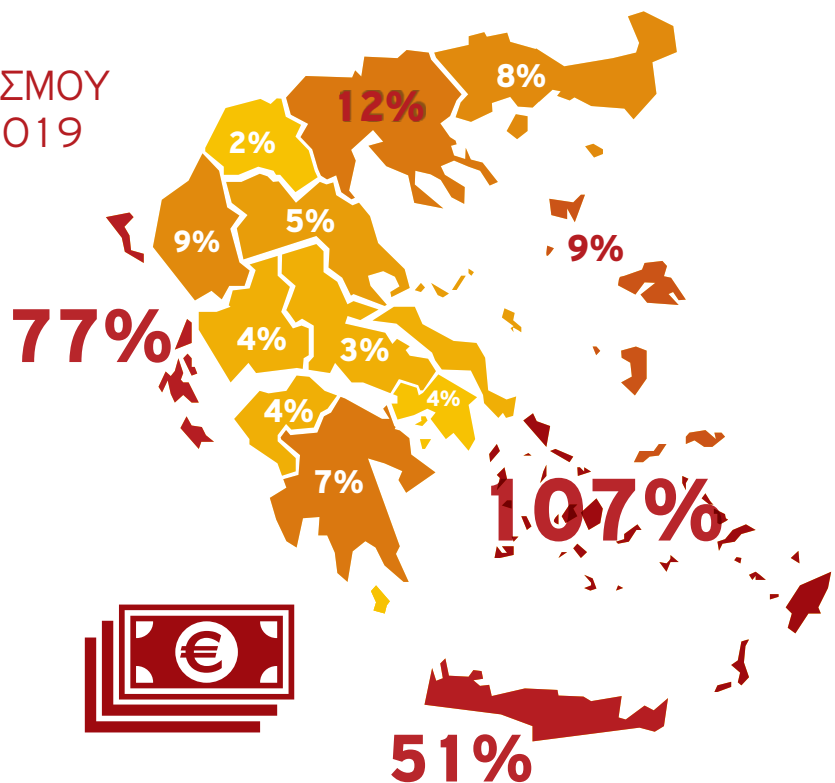
Σε 5 Περιφέρειες καταγράφεται το 88% των εσόδων από τον εισερχόμενο τουρισμό για το 2019. Συγκεκριμένα:

- 29% στο Νότιο Αιγαίο
- 20% στην Κρήτη
- 15% στην Αττική
- 13% στην Κεντρική Μακεδονία
- 11% στα Ιόνια Νησιά

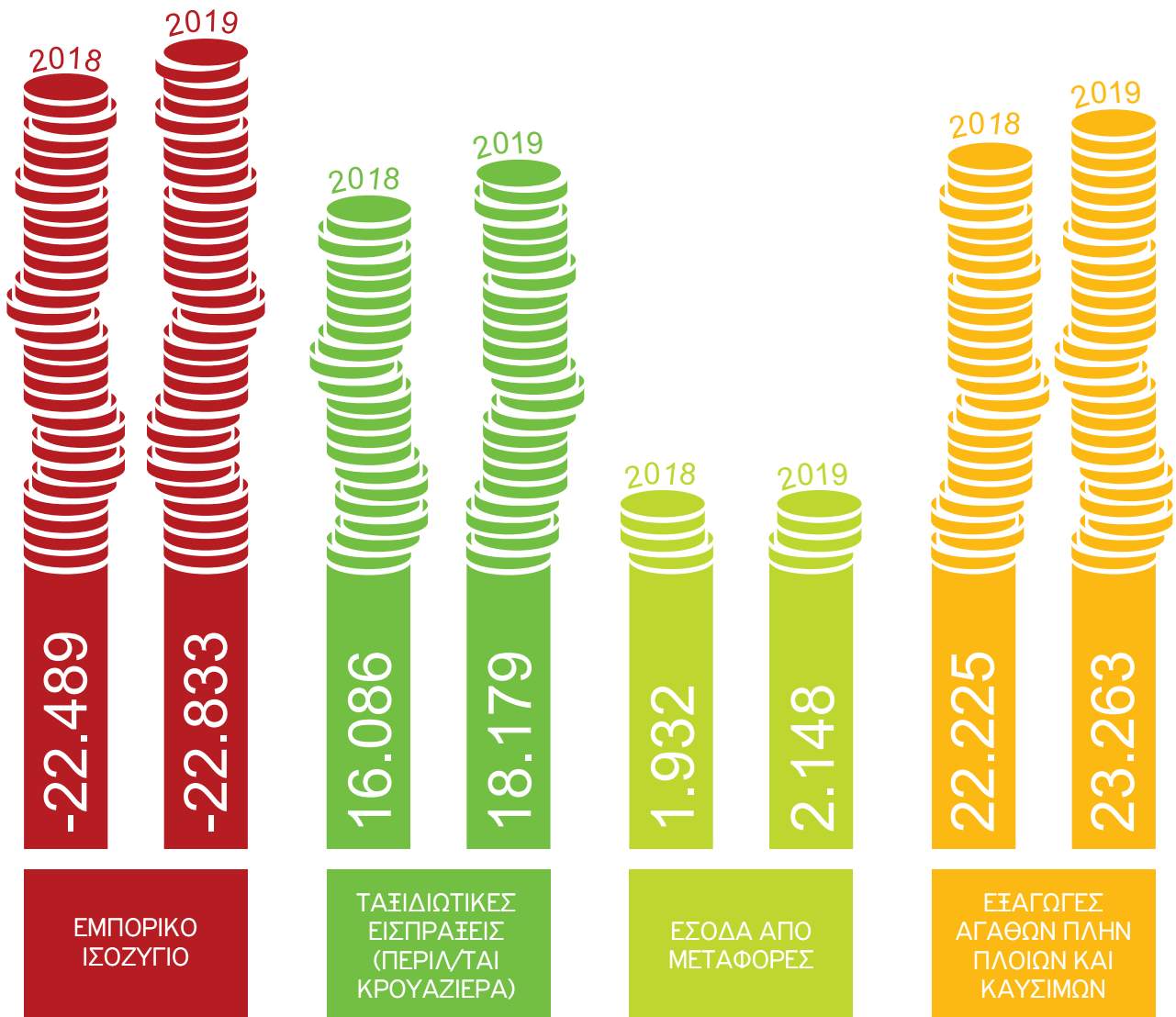
ΑΜΕΣΗ ΣΥΜΒΟΛΗ ΤΟΥΡΙΣΜΟΥ ΣΤΟ ΑΕΠ ΠΕΡΙΦΕΡΕΙΑΣ 2019

Σε τρεις από αυτές τις Περιφέρειες, η άμεση τουριστική δραστηριότητα αντιπροσωπεύει 1 στα 2 ευρώ - ή και περισσότερο - που παράγουν οι Περιφέρειες αυτές. Συγκεκριμένα:

- 107% στο Νότιο Αιγαίο
- 77% στο Ιόνιο
- 51% στην Κρήτη



Κάλυψη ελλείμματος εμπορικού Ισοζυγίου



Το 2019 οι ταξιδιωτικές εισπράξεις (€ 18,2 δισ.) κάλυψαν το 80% του ελλείμματος του εμπορικού ισοζυγίου (€ 22,8 δισ.). Σε σχέση με το 2018, οι ταξιδιωτικές εισπράξεις αυξήθηκαν κατά € 2.093 εκ.

Οι ταξιδιωτικές εισπράξεις το 2019 ισούνται με το 78% των εισπράξεων από τις εξαγωγές όλων των άλλων προϊόντων που εξάγει η χώρα (€ 23,3 δισ.), εξαιρουμένων των

εισπράξεων από εξαγωγή πλοίων και καυσίμων. Αν στις ταξιδιωτικές εισπράξεις συνυπολογισθούν και οι εισπράξεις από αερομεταφορές και θαλάσσιες μεταφορές από τον εισαγόμενο τουρισμό (€ 2.148 εκ.), τότε το σύνολο (€ 20,3 δισ.) ισούται με το 87% του συνόλου των εισπράξεων από τις εξαγωγές όλων των άλλων προϊόντων πλην πλοίων και καυσίμων.

INSETE

INTELLIGENCE

Η παρούσα μελέτη υλοποιήθηκε από το INSETE στο πλαίσιο της Πράξης: «Δράσεις πρόγνωσης και παρακολούθησης μεταβολών του Τουριστικού Τομέα για την ενίσχυση της ανταγωνιστικότητας και της διαρθρωτικής προσαρμογής του» με κωδικό MIS 5003333, η οποία εντάσσεται στο Επιχειρησιακό Πρόγραμμα **“ Ανταγωνιστικότητα, Επιχειρηματικότητα και Καινοτομία 2014-2020 ”** και **συγχρηματοδοτείται από το Ευρωπαϊκό Κοινωνικό Ταμείο (ΕΚΤ)**

ΠΗΓΕΣ:

INSETE Intelligence, UNWTO, WTTC, ΕΛΣΤΑΤ, Τράπεζα της Ελλάδος, ΚΕΠΕ, IOBE

INSETE

🏠 Βουκουρεστίου 32 - 106 71 Αθήνα

☎ 210 3244368

✉ info@insete.gr

🌐 www.insete.gr