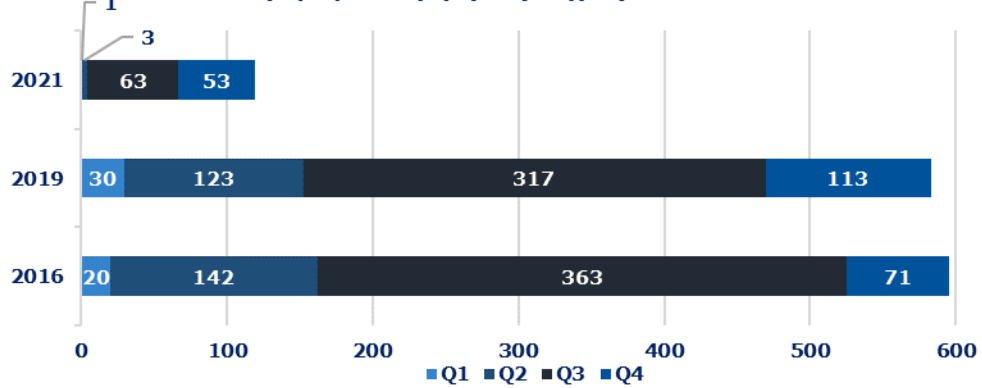


Αφίξεις ανά τρίμηνο (σε χιλ.), 2016-21

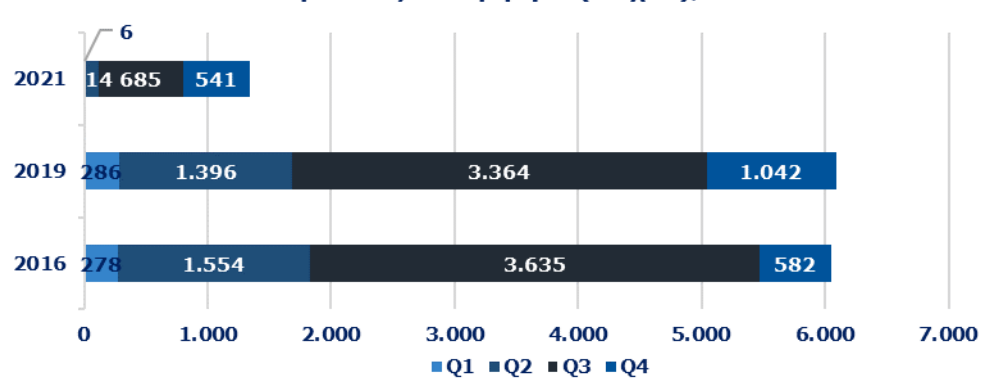


Πηγή: ΤτΕ - Επεξεργασία INSETE Intelligence

Σύνολο Αφίξεων 2021	14.704.936
από Ρωσία	119.511
% επί του συνόλου	0,8%
Τop-3 προορισμοί το 2021	Νότιο Αιγαίο, Κεντρική Μακεδονία, Ιόνια Νησιά

Πηγή: ΤτΕ - Επεξεργασία INSETE Intelligence

Διανυκτερεύσεις ανά τρίμηνο (σε χιλ.), 2016-21

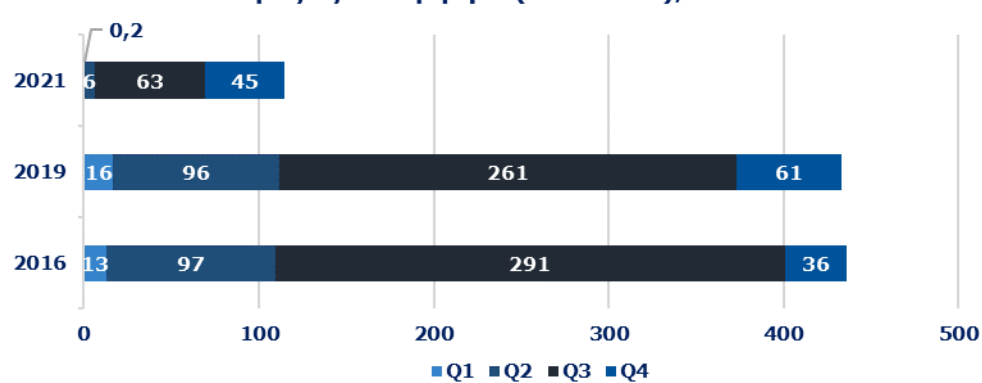


Πηγή: ΤτΕ - Επεξεργασία INSETE Intelligence

Σύνολο Διανυκτερεύσεων 2021	131.357.471
από Ρωσία	1.345.635
% επί του συνόλου	1,0%

Πηγή: ΤτΕ - Επεξεργασία INSETE Intelligence

Εισπράξεις ανά τρίμηνο (σε εκατ. €), 2016-21



Πηγή: ΤτΕ - Επεξεργασία INSETE Intelligence

Σύνολο Εισπράξεων 2021	10.328.420.215
από Ρωσία	114.532.875
% επί του συνόλου	1,1%

Πηγή: ΤτΕ - Επεξεργασία INSETE Intelligence

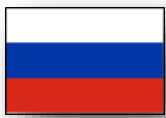
Σύμφωνα με την Statista, οι τουρίστες από την Ρωσία πραγματοποίησαν το 2021 περίπου **19,2 εκατ.** διεθνή ταξίδια (+54,8% σε σύγκριση με το 2020, 12,4 εκατ.). Οι δημοφιλέστεροι προορισμοί το 2021 ήταν ήταν η **Αμπχαζία (26,6%)** και η **Τουρκία (24,5%)**. Από τον Ιούλιο του 2020, μετά την άρση των lockdown σε πολλές περιοχές, η Ρωσική κυβέρνηση εισήγαγε πρόγραμμα επιστροφής χρημάτων που ενθάρρυνε τον πληθυσμό να κάνει διακοπές στη Ρωσία. Εκπληρώνοντας κάποιες προϋποθέσεις, οι ταξιδιώτες θα μπορούσαν να λάβουν έως και το **20%** της **ταξιδιωτικής δαπάνης**, με τον όρο οι πληρωμές των δαπάνων να γίνονται με την κάρτα του Ρωσικού συστήματος πληρωμών **"Mir"**, κάτι που συνεχίστηκε και το 2021. Παράλληλα, η Τουρκική κυβέρνηση, στα πλαίσια ενίσχυσης των ροών από την Ρωσία, δεσμεύτηκε τον Απρίλιο του 2022 να επεκτείνει το ρωσικό σύστημα πληρωμών διασφαλίζοντας παράλληλα ότι οι Ρώσοι τουρίστες στην χώρα δεν θα είχαν πρόβλημα με τις συναλλαγές τους (παρά τις κυρώσεις).

Ο εισερχόμενος τουρισμός από την Ρωσία κατέγραψε μείωση την περίοδο 2016-2019 κατά **-2,1%** (από **595 χιλ.** το 2016 σε **583 χιλ.** το 2019) ενώ την περίοδο 2019-2021 οι αφίξεις μειώθηκαν κατά **79,5%** (σε **120 χιλ.**). Το μερίδιο αγοράς της ρωσικής αγοράς για το 2021 ανήλθε σε **0,8%** όταν το 2016 ήταν **2,4%** ενώ το 2019 **1,9%**.

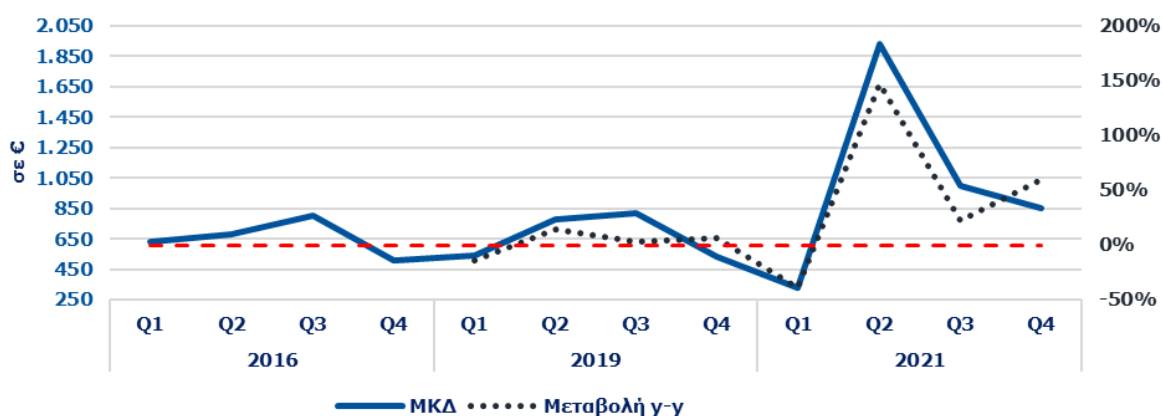
Η ρωσική αγορά, το 2021, εμφάνισε έντονη εποχικότητα με το **96,8%** των αφίξεων να εντοπίζεται στα **Q3 (52,5%)** και **Q4 (44,3%)**. Τα αντίστοιχα μεγέθη για τα **Q1** και **Q2** ήταν **0,5%** και **2,7%**.

Αναφορικά με τις διανυκτερεύσεις, την περίοδο 2016-2019 σημειώθηκε οριακή αύξηση κατά **+0,6%** (από **6,0 εκατ.** το 2016 σε **6,1 εκατ.** το 2019) ενώ την περίοδο 2019-2021 μείωση κατά **-77,9%** (σε **1,3 εκατ.**). Το μερίδιο της ρωσικής αγοράς σε όρους διανυκτερεύσεων για το 2021 ανήλθε στο **1,0%**, όταν το 2016 ήταν **3,2%** και το 2019 **2,6%**. Το 2021, η πλειονότητα των διανυκτερεύσεων (**91,1%**) καταγράφηκε στα **Q3 (50,9%)** και **Q4 (40,2%)** ενώ τα αντίστοιχα μεγέθη για τα **Q1** και **Q2** ήταν **0,4%** και **8,5%**.

Σε ότι αφορά τις εισπράξεις, την περίοδο 2016-2019 σημειώθηκε οριακή μείωση κατά **-0,6%** (από **€ 436 εκατ.** το 2016 σε **€ 433 εκατ.** το 2019) ενώ την περίοδο 2019-2021 μείωση κατά **-73,6%** (σε **€ 115 εκατ.**). Το μερίδιο αγοράς της Ρωσίας ανήλθε το 2021 σε **1,1%** όταν το 2016 ήταν **3,4%** και το 2019 **2,5%**. Η πλειονότητα των εισπράξεων (**94,4%**) για το 2021 καταγράφηκε στα **Q3 (54,8%)** και **Q4 (39,5%)** ενώ στα **Q1** και **Q2** καταγράφηκε το **0,2%** και **5,5%** των εισπράξεων αντίστοιχα.



Μέση κατά Κεφαλή Δαπάνη και % μεταβολή ανά τρίμηνο, 2016-21

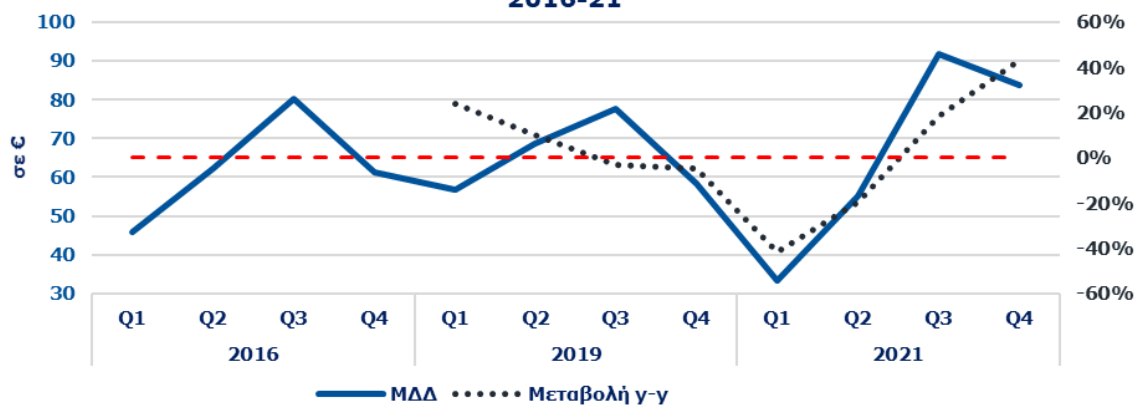


Πηγή: ΤτΕ - Επεξεργασία INSETE Intelligence

Μέση κατά Κεφαλή Δαπάνη στην Ελλάδα το 2021	702,4
από Ρωσία	958,3
% του Μ.Ο της χώρας	136,4%

Πηγή: ΤτΕ - Επεξεργασία INSETE Intelligence

Μέση Δαπάνη ανά Διανυκτέρευση και % μεταβολή ανά τρίμηνο, 2016-21

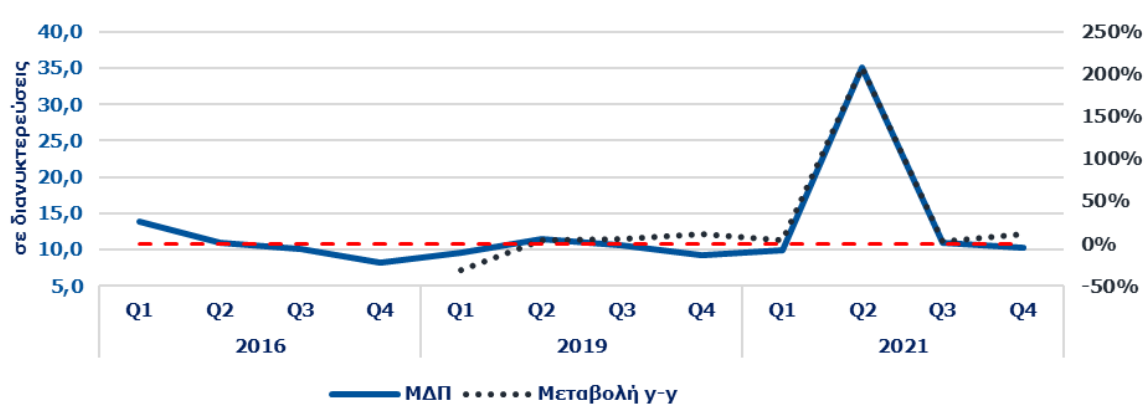


Πηγή: ΤτΕ - Επεξεργασία INSETE Intelligence

Μέση Δαπάνη ανά Διανυκτέρευση στην Ελλάδα το 2021	78,6
από Ρωσία	85,1
% του Μ.Ο της χώρας	108,2%

Πηγή: ΤτΕ - Επεξεργασία INSETE Intelligence

Μέση Διάρκεια Παραμονής και % μεταβολή ανά τρίμηνο, 2016-21



Πηγή: ΤτΕ - Επεξεργασία INSETE Intelligence

Μέση Διάρκεια Παραμονής στην Ελλάδα το 2021	8,9
από Ρωσία	11,3
% του Μ.Ο της χώρας	126,0%

Πηγή: ΤτΕ - Επεξεργασία INSETE Intelligence

Η Μέση κατά Κεφαλή Δαπάνη (ΜΚΔ) την περίοδο 2016-2019 σημείωσε αύξηση κατά **+1,5%** (από € 732,3 το 2016 σε € 743,5 το 2019) ενώ την περίοδο 2019-2021 αύξηση κατά **+28,9%** (στα € 958,3). Η ΜΚΔ των τουριστών από την Ρωσία το 2021 ήταν **36,4%** υψηλότερη από αυτή του συνόλου της χώρας (€ 958,3 έναντι € 702,4).

Η Μέση Δαπάνη ανά Διανυκτέρευση την περίοδο 2016-2019 κατέγραψε μείωση κατά **-1,2%** (από € 72,1 το 2016 σε € 71,2 το 2019) ενώ την περίοδο 2019-2021 η ΜΔΔ σημείωσε αύξηση κατά **+19,5%** (στα € 85,1). Οι τουρίστες από την Ρωσία, το 2021, εμφάνισαν υψηλότερη ΜΔΔ κατά **8,2%** από αυτή που καταγράφεται στο σύνολο της χώρας (€ 85,1 έναντι € 78,6).

Η Μέση Διάρκεια Παραμονής την περίοδο 2016-2019 κατέγραψε αύξηση κατά **+2,8%** (από 10,2 διανυκτερεύσεις το 2016 σε 10,4 διανυκτερεύσεις το 2019) ενώ την περίοδο 2019-2021 αύξηση κατά **+7,8%** (στις 11,3 διανυκτερεύσεις). Η ΜΔΠ των τουριστών από την Ρωσία το 2021 ήταν υψηλότερη κατά **26,0%** αυτής του συνόλου της χώρας (**11,3 διανυκτερεύσεις** έναντι **8,9 διανυκτερεύσεις**).

Συμπερασματικά, την περίοδο 2019-2021 η αύξηση της ΜΚΔ των τουριστών από την Ρωσία οφείλεται πρωτίστως στην αύξηση της Μέσης Δαπάνης ανά Διανυκτέρευση και δευτερευόντως από την αύξηση της Μέσης Διάρκειας Παραμονής.