

INSETE

INTELLIGENCE

Ο ΤΟΥΡΙΣΜΟΣ ΣΤΗΝ ΕΛΛΗΝΙΚΗ ΟΙΚΟΝΟΜΙΑ 2016-2017



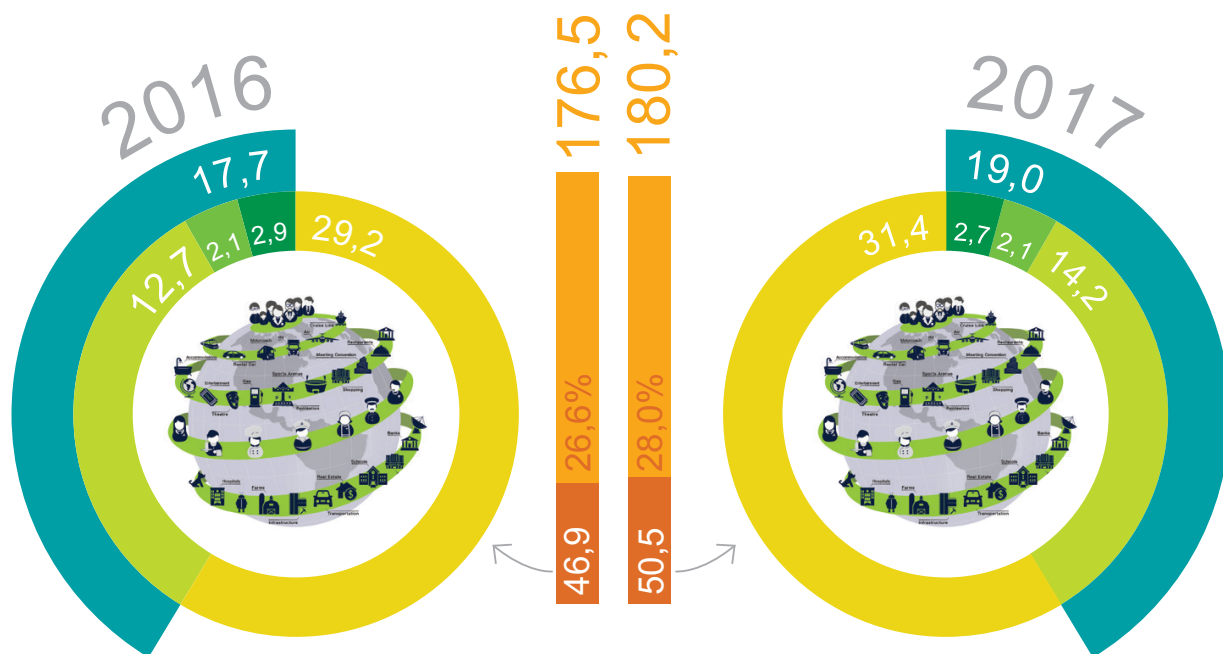
ΕΛΛΗΝΙΚΗ ΔΗΜΟΚΡΑΤΙΑ
ΥΠΟΥΡΓΕΙΟ
ΑΝΑΠΤΥΞΗΣ ΚΑΙ ΕΠΕΝΔΥΣΕΩΝ
ΕΙΔΙΚΗ ΓΡΑΜΜΑΤΕΙΑ ΔΙΑΧΕΙΡΙΣΗΣ
ΠΡΟΓΡΑΜΜΑΤΩΝ ΕΤΠΑ & ΤΣ
ΕΙΔΙΚΗ ΥΠΗΡΕΣΙΑ ΔΙΑΧΕΙΡΙΣΗΣ ΕΠΑΝΕΚ

ΕΠΑΝΕΚ 2014-2020
ΕΠΙΧΕΙΡΗΣΙΑΚΟ ΠΡΟΓΡΑΜΜΑ
ΑΝΤΑΓΩΝΙΣΤΙΚΟΤΗΤΑ
ΕΠΙΧΕΙΡΗΜΑΤΙΚΟΤΗΤΑ
ΚΑΙΝΟΤΟΜΙΑ



Με τη συγχρηματοδότηση της Ελλάδας και της Ευρωπαϊκής Ένωσης

Συμβολή Τουρισμού στο ΑΕΠ (σε δισ. €)



- Εισερχόμενος τουρισμός
- Εγχώρια Δαπάνη
- Μεταφορές & Κρουαζιέρα
- Άμεση επίπτωση τουρισμού
- Έμμεση και προκαλούμενη επίπτωση
- ΑΕΠ
- Τουρισμός

Η άμεση (€ 19,0 δισ.) και έμμεση (€ 31,4 δισ.) συμβολή του τουρισμού ανήλθε στο 28,0% του ΑΕΠ το 2017 έναντι 26,6% το 2016 (€ 17,7 δισ. άμεση και € 29,2 δισ. έμμεση).

Το 2017, η τουριστική δραστηριότητα κατέγραψε αύξηση κατά € 1.351 εκ. έναντι αύξησης του συνολικού ΑΕΠ κατά € 3,7 δισ. σε ονομαστικούς όρους.

Για κάθε € 1 τουριστικού εσόδου, υπάρχουν μεγάλα πολλαπλασιαστικά οφέλη και το ΑΕΠ της χώρας αυξάνεται κατά € 2,65.

Από τα έσοδα του εισερχόμενου τουρισμού, μόνο το 12,9% επανεξάγεται.

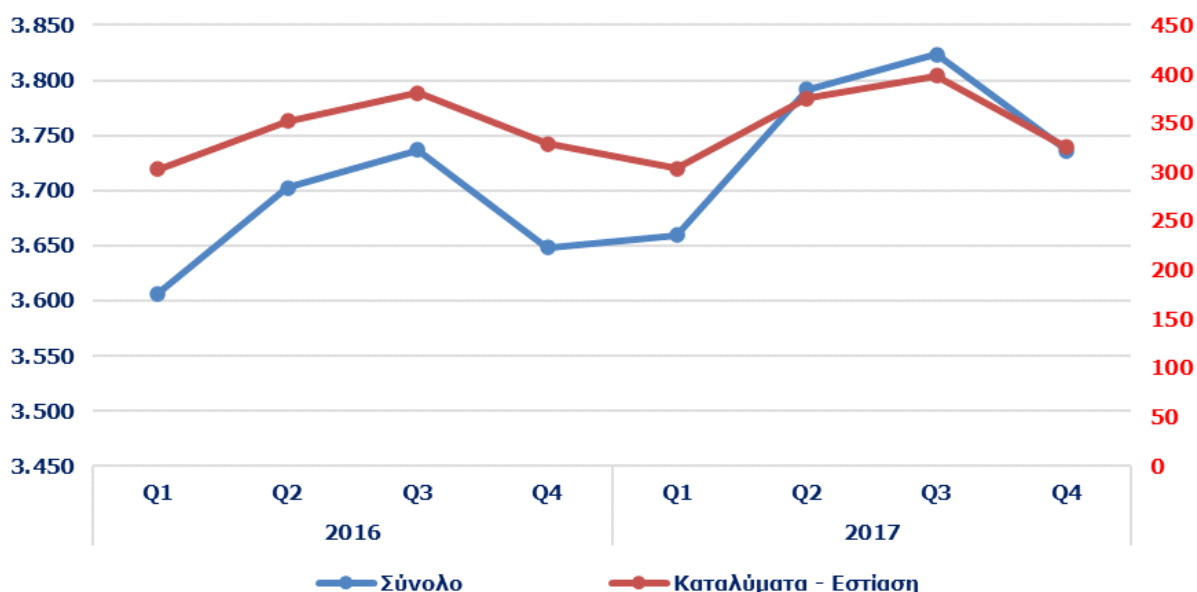
μόνο **12,9%** των εσόδων από εισερχόμενο τουρισμό επανεξάγεται

8ος (από τους 64) πλέον διασυνδεδεμένος κλάδος της οικονομίας

Συμβολή στην Απασχόληση

2016-2017

Απασχόληση 2016 - 2017 (σε χιλ.)



Πηγή: Έρευνα Εργατικού Δυναμικού ΕΛΣΤΑΤ - Επεξεργασία INSETE Intelligence

■ Σύνολο απασχόλησης

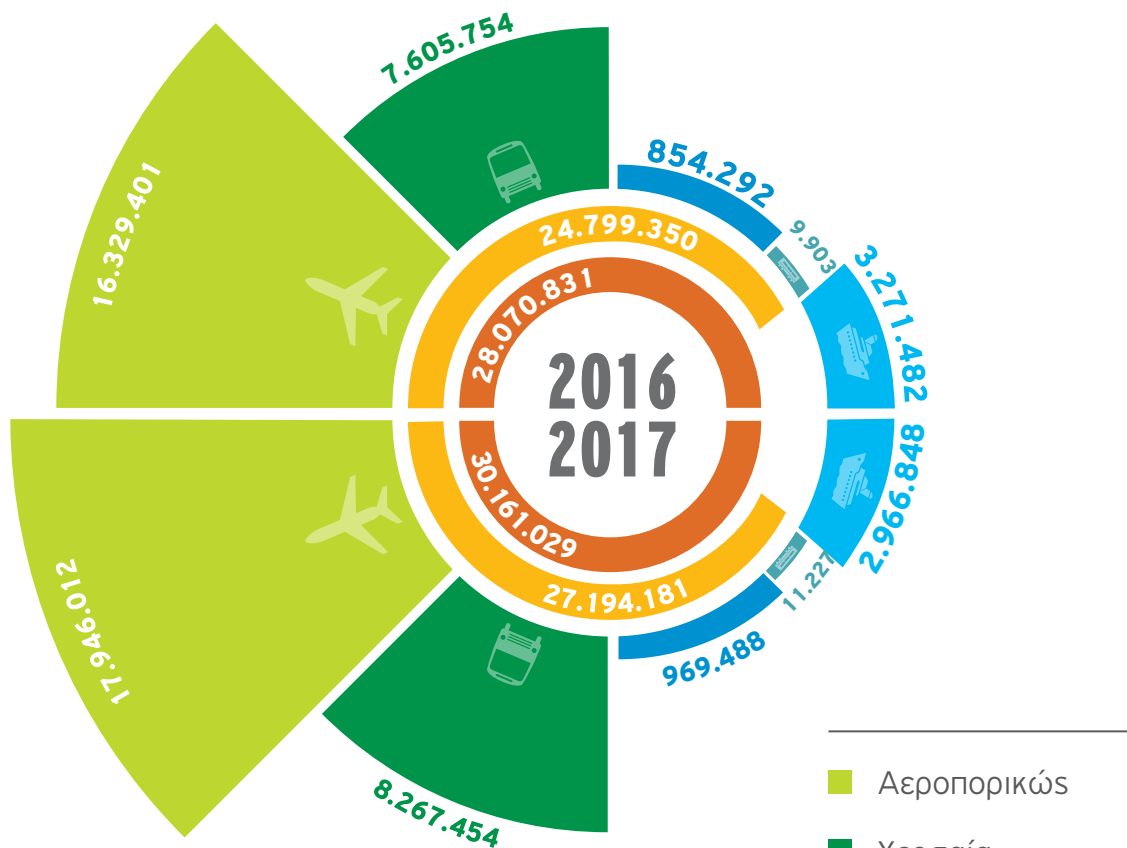
Τα καταλύματα και η εστίαση αντιπροσωπεύουν το 63,3% της τουριστικής δαπάνης στην Ελλάδα σύμφωνα με στοιχεία του IOBE (Καταλύματα 45,3% και εστίαση 18%).

Αν αντίστοιχη είναι και η συμβολή των δύο αυτών κλάδων στην απασχόληση σε δραστηριότητες που σχετίζονται με τον τουρισμό, μπορούμε να συνάγουμε ότι το σύνολο της απασχόλησης που

■ Απασχόληση σε καταλύματα και εστίαση

δημιούργησε ο τουρισμός κατά την αιχμή (Q3) του 2017 εκτιμάται σε 630 χιλιάδες εργαζόμενους ή το 16,5% της συνολικής απασχόλησης. Αν συνυπολογισθούν, με πολλαπλασιαστή αντίστοιχο του ΑΕΠ (2,2 ή 2,65), τότε η συνολική απασχόληση (άμεση και έμμεση) που δημιουργεί ο τουρισμός στην αιχμή του ανέρχεται στο 36,2% έως 43,7% του συνόλου.

Αφίξεις



Το 2017 η Ελλάδα υποδέχθηκε σχεδόν 30,2 εκ. τουρίστες και επιβάτες κρουαζιέρας. Σε σχέση με το 2016 (28,1 εκ.) παρουσιάζεται αύξηση κατά +7,4%.

Το 66% των αφίξεων αφίχθησαν αεροπορικώς, παρουσιάζοντας αύξηση κατά +9,9% (από 16,3 εκατ. το 2016 σε 17,9 εκατ. το 2017) σε σύγκριση με το 2016.

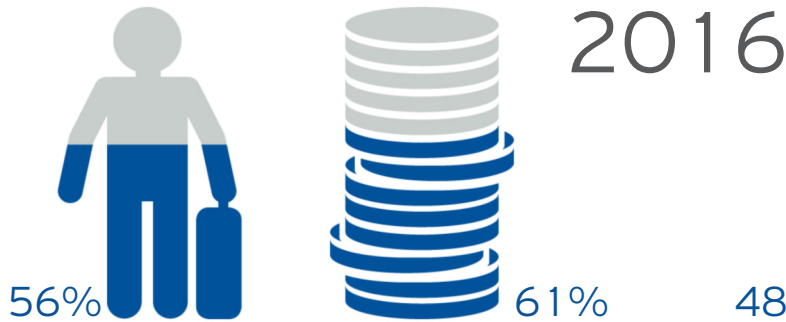
Στις οδικές αφίξεις η αύξηση αγγίζει το +8,7% (από 7,6 εκ. το 2016 σε 8,3 εκ. το 2017).

Οι αφίξεις δια θαλάσσης και με κρουαζιέρα παρουσίασαν μείωση κατά -4,6% (από 4,1 εκ. το 2016 σε 3,9 εκατ. το 2017).

57% των αφίξεων προέρχεται από την Ευρωπαϊκή Ένωση και από αυτούς, το 36% από την Ευρωζώνη.

Εποχικότητα

Εποχικότητα εισερχομένου τουρισμού

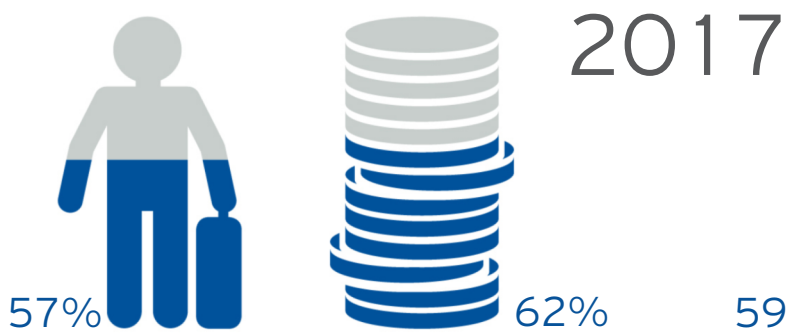


Αφίξεις 3ου 3μήνου • Έσοδα 3ου 3μήνου

Εποχικότητα Κρουαζιέρας



Αφίξεις 3ου 3μήνου • Έσοδα 3ου 3μήνου

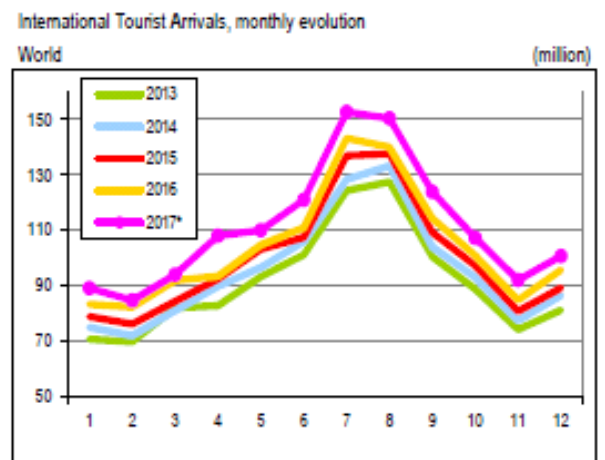


Η τουριστική δραστηριότητα παρουσιάζει έντονη εποχικότητα:

- 62% των εσόδων και 57% των αφίξεων των εισερχόμενων τουριστών το 2017 πραγματοποιήθηκαν το 3ο τρίμηνο του έτους έναντι 61% και 56% αντίστοιχα το 2016.
- 48% των εσόδων και 59% των αφίξεων κρουαζιέρας το 2017 πραγματοποιήθηκαν το 3ο τρίμηνο του έτους, έναντι 48% και 48% αντίστοιχα το 2016

Όπως φαίνεται και από το διάγραμμα των αφίξεων παγκοσμίως, η εποχικότητα δεν είναι μόνο ελληνικό φαινόμενο, αλλά παγκόσμιο και μάλιστα με τάσεις όξυνσης, και σχετίζεται με τις καλοκαιρινές διακοπές, όπου κυριαρχεί το προϊόν «Ήλιος & Θάλασσα».

(Διεθνείς τουριστικές αφίξεις ανά μήνα) Κόσμος

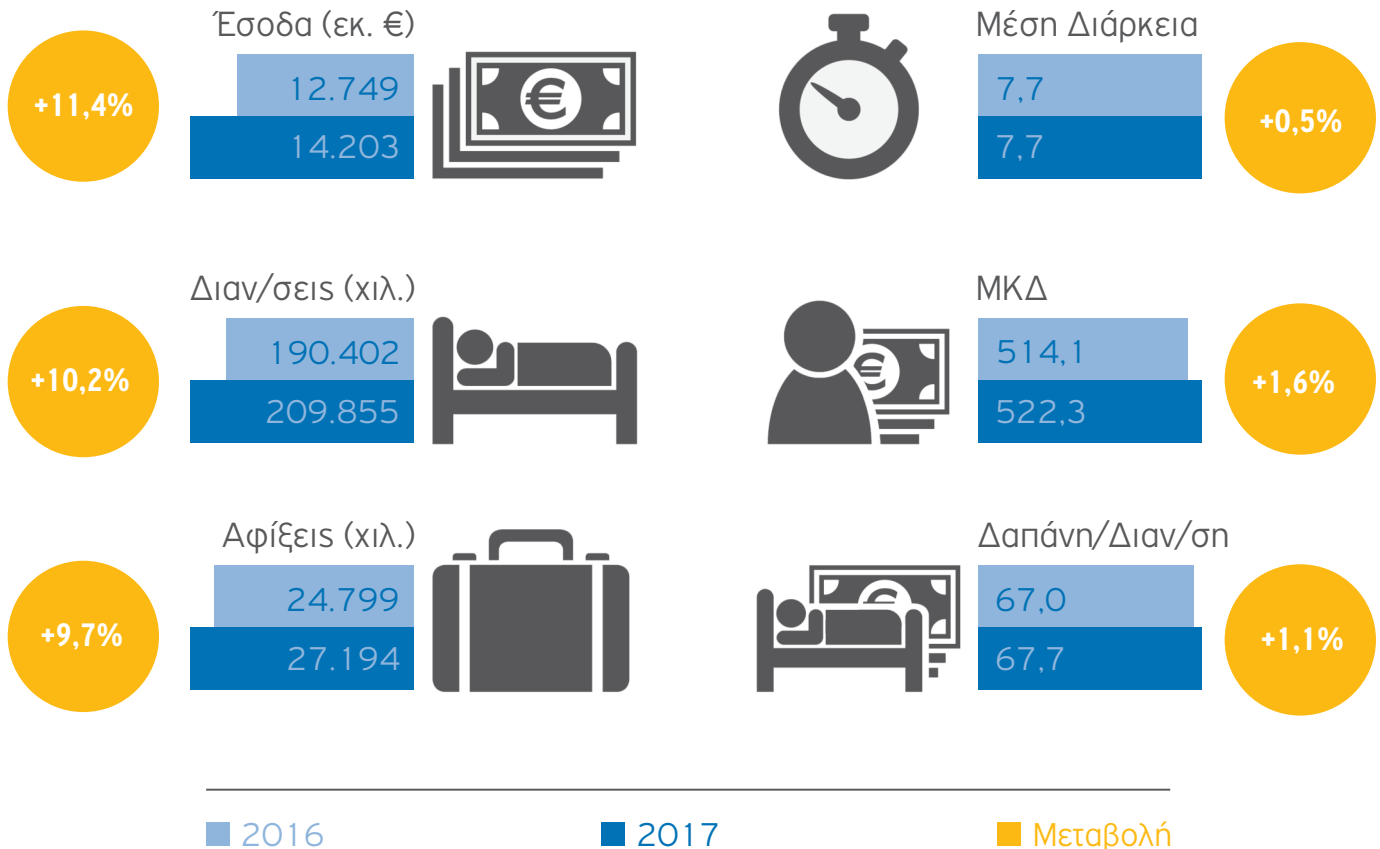


Source: World Tourism Organization (UNWTO) ©

Μέση Διάρκεια Παραμονής

Δαπάνη ανά ταξίδι

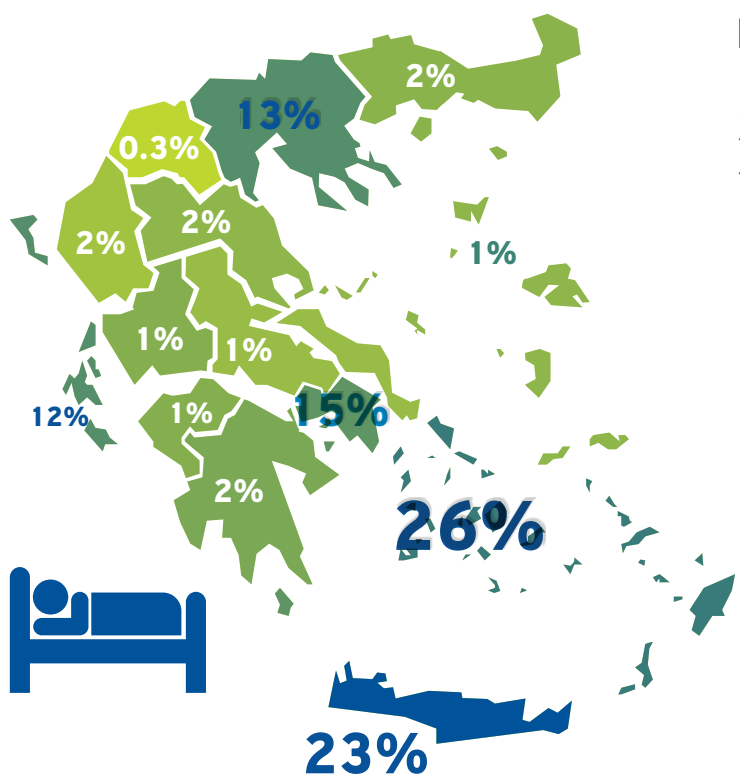
Δαπάνη ανά Διανυκτέρευση



Σε σύγκριση με το 2016, το 2017 ο εισερχόμενος τουρισμός (πλην κρουαζιέρας) παρουσιάζει αύξηση αφίξεων κατά +9,7% (από 24.799 χιλ. το 2016 σε 27.194 χιλ. το 2017), αύξηση διανυκτερεύσεων κατά +10,2% (από 190.402 χιλ. το 2016 σε 209.855 χιλ. το 2017) και αύξηση εσόδων κατά +11,4% (από € 12.749 εκ. το 2016 σε € 14.203 εκ. το 2017).

Συνεπώς η αύξηση στην ΜΚΔ κατά +1,6% (από € 514,1 σε € 522,3) οφείλεται πρωτίστως στην αύξηση της Δαπάνης ανά Διανυκτέρευση κατά +1,1% (από € 67,0 σε € 67,7) και δευτερευόντως στην αύξηση της Μέσης Διάρκειας Παραμονής κατά +0,5% (από 7,7 διανυκτερεύσεις σε 7,7 διανυκτερεύσεις).

Συμβολή στην Περιφερειακή Ανάπτυξη



ΚΑΤΑΝΟΜΗ ΕΣΟΔΩΝ 2017

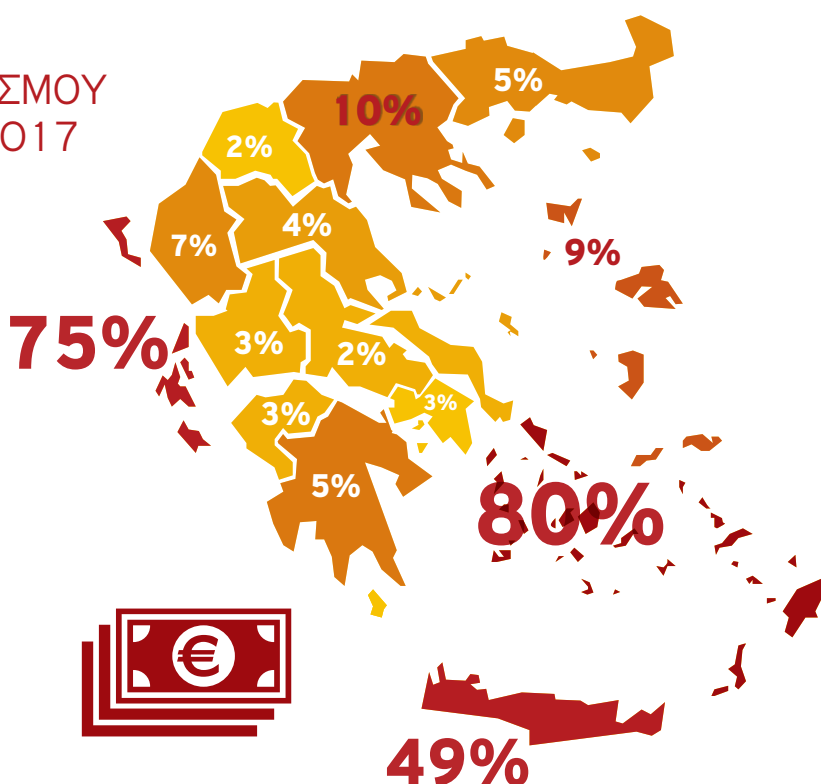
Σε 5 Περιφέρειες καταγράφεται το 89% των εσόδων από τον εισερχόμενο τουρισμό για το 2017. Συγκεκριμένα:

- 26% στο Νότιο Αιγαίο
- 23% στην Κρήτη
- 15% στην Αττική
- 12% στα Ιόνια Νησιά
- 13% στην Κεντρική Μακεδονία

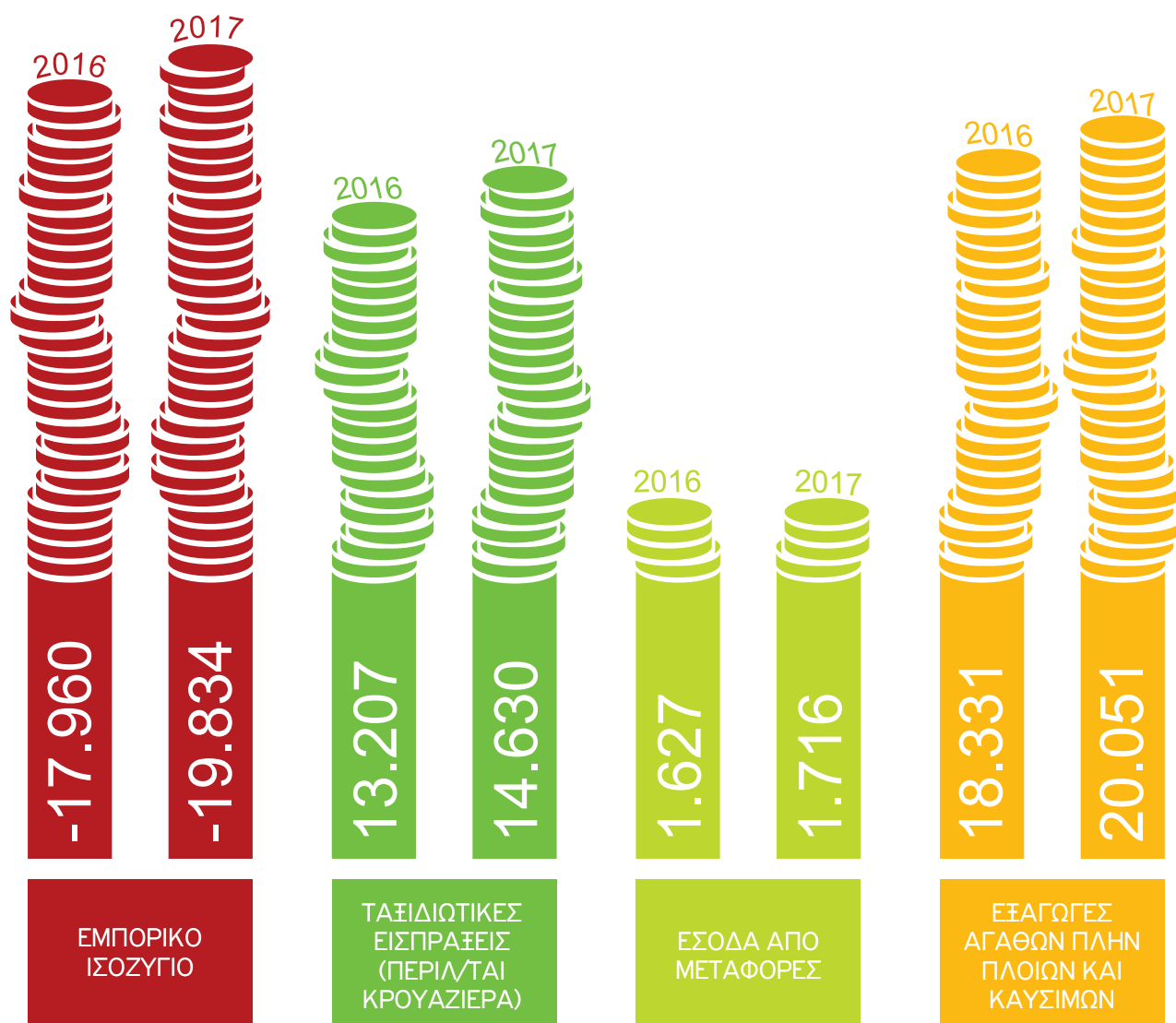
ΑΜΕΣΗ ΣΥΜΒΟΛΗ ΤΟΥΡΙΣΜΟΥ ΣΤΟ ΑΕΠ ΠΕΡΙΦΕΡΕΙΑΣ 2017

Σε τρεις από αυτές τις Περιφέρειες, η άμεση τουριστική δραστηριότητα αντιπροσωπεύει περίπου το 1 στα 2 ευρώ - ή και περισσότερο - που παράγουν οι Περιφέρειες αυτές. Συγκεκριμένα:

- 80% στο Νότιο Αιγαίο
- 75% στο Ιόνιο
- 49% στην Κρήτη



Κάλυψη ελλείμματος εμπορικού Ισοζυγίου



Το 2017 οι ταξιδιωτικές εισπράξεις (€ 14,6 δισ.) κάλυψαν το 74% του ελλείμματος του εμπορικού ισοζυγίου (€ 19,8 δισ.). Σε σχέση με το 2016, οι ταξιδιωτικές εισπράξεις αυξήθηκαν κατά € 1.423 εκ.

Οι ταξιδιωτικές εισπράξεις το 2017 ισούνται με το 73% των εισπράξεων από τις εξαγωγές όλων των άλλων προϊόντων που εξαγει η χώρα (€ 20,1 δισ.),

εξαιρουμένων των εισπράξεων από εξαγωγή πλοίων και καυσίμων. Αν στις ταξιδιωτικές εισπράξεις συνυπολογισθούν και οι εισπράξεις από αερομεταφορές και θαλάσσιες μεταφορές από τον εισαγόμενο τουρισμό (€ 1.716 εκ.), τότε το σύνολο (€ 16,3 δισ.) ισούται με το 82% του συνόλου των εισπράξεων από τις εξαγωγές όλων των άλλων προϊόντων πλην πλοίων και καυσίμων.

INSETE

INTELLIGENCE

Η παρούσα μελέτη υλοποιήθηκε από το INSETE στο πλαίσιο της Πράξης: «Δράσεις πρόγνωσης και παρακολούθησης μεταβολών του Τουριστικού Τομέα για την ενίσχυση της ανταγωνιστικότητας και της διαρθρωτικής προσαρμογής του» με κωδικό MIS 5003333, η οποία εντάσσεται στο Επιχειρησιακό Πρόγραμμα “**Ανταγωνιστικότητα, Επιχειρηματικότητα και Καινοτομία 2014-2020**” και συγχρηματοδοτείται από το **Ευρωπαϊκό Κοινωνικό Ταμείο (ΕΚΤ)**

ΠΗΓΕΣ:

INSETE Intelligence, UNWTO, WTTC, ΕΛΣΤΑΤ, Τράπεζα της Ελλάδος, ΚΕΠΕ, IOBE

INSETE

🏠 Βουκουρεστίου 32 - 106 71 Αθήνα

☎ 210 3244368

✉ info@insete.gr

🌐 www.insete.gr